



เรื่องเล่าจาก
คนปั้น **แบรนด์**



gsc × Little Big market



“เรื่องเล่าจากคนปั้นแบรนด์” เกิดขึ้นจากการดำเนินงานโครงการส่งเสริมโอกาสการเรียนรู้ที่ใช้ชุมชนเป็นฐาน กองทุนเพื่อความเสมอภาคทางการศึกษา (กสศ.) มีเป้าหมายเพื่อพัฒนารูปแบบการจัดการเรียนรู้สำหรับเยาวชนและแรงงานนอกระบบ สร้างศักยภาพในการเรียนรู้และความสามารถในการประกอบอาชีพที่นำไปสู่การพัฒนาคุณภาพชีวิตที่ดีขึ้น ตลอดจนส่งเสริมและสนับสนุนการนำองค์ความรู้ดังกล่าวไปใช้เพื่อลดความเหลื่อมล้ำในการศึกษา สนองต่อความต้องการทางด้านกำลังคนและการยกระดับความสามารถของคนไทย

มีกิน มีกิน มีกลุ่ม มีของ มีขาย

จากการดำเนินงานโครงการที่ผ่านมา (โครงการต่อเนื่องตั้งแต่ปี 2562-ปัจจุบัน) มีหน่วยจัดการเรียนรู้ เช่น สถาบันการศึกษา ทั้งภาครัฐและเอกชน องค์กรปกครองส่วนท้องถิ่น วิสาหกิจชุมชน ศูนย์ปราชญ์ชาวบ้าน ศูนย์การเรียนรู้ ธุรกิจเพื่อสังคม องค์กรสาธารณประโยชน์ และกิจการเพื่อสังคม ดำเนินงานในพื้นที่การทำงานระดับชุมชน และสามารถยกระดับตัวเองไปสู่การเป็นต้นแบบการเรียนรู้เพื่อสร้างชีวิตสร้างทางเลือกอาชีพ และสร้างรายได้ เกิดเป็นความองงามในหลายมิติ ทั้งมิติบุคคล มิติครอบครัว มิติชุมชน สามารถแบ่งกลุ่มการเปลี่ยนแปลงได้ 5 กลุ่ม ดังนี้

มีกิน มีความรู้ ทักษะอาชีพ และทักษะชีวิตที่พร้อมรับมือกับการเปลี่ยนแปลงที่จะเกิดขึ้น

มีกิน นำความรู้ที่ได้รับมาสร้างอาชีพ สร้างรายได้ หรือลดรายจ่ายในครัวเรือนลงได้


มีกลุ่ม เกิดการรวมกลุ่มทั้งแบบที่เป็นทางการและไม่เป็นทางการ เช่น กลุ่มวิสาหกิจชุมชน กลุ่มทอผ้า กลุ่มเกษตร เป็นต้น


มีของ เกิดผลิตภัณฑ์ใหม่ ๆ จากการทำโครงการฯ จำหน่ายในช่องทางต่าง ๆ


มีขาย มีร้านค้าออนไลน์หรือออฟไลน์สำหรับจำหน่ายผลิตภัณฑ์

6 กลุ่มผลิตภัณฑ์ 32 หน่วยจัดการเรียนรู้


ผลลัพธ์การเรียนรู้ที่เกิดขึ้นนอกจากจะสะท้อนผ่านตัวบุคคลที่เกิดองค์ความรู้ และสามารถเปลี่ยนแปลงตัวเองไปสู่การมีคุณภาพชีวิตที่ดีได้แล้ว ยังสะท้อนผ่านชุมชนที่เกิดความเข้มแข็ง เกิดเศรษฐกิจหมุนเวียนภายในพื้นที่ เกิดผลิตภัณฑ์ที่หลากหลายซึ่งช่วยให้คนในชุมชนดำรงชีพอยู่ได้ โดย “เรื่องเล่าจากคนปั้นแบรนด์” จะพาทุกท่านไปทำความรู้จักกับชุมชนที่หลากหลายผ่านผลิตภัณฑ์ชุมชนทั้ง 6 ประเภทจาก 32 หน่วยจัดการเรียนรู้ได้แก่


 **หัตถกรรม** กระเป๋าสานจากกกและผือ, ตะกร้าสานเส้นพลาสติก, หัตถกรรมไม้แปรรูป และสมุดโน้ตปกผ้าทอมือยกดอกและลายผ้าชาวม้า

 **งานผ้า** ผ้าทอสามสี, ผ้าไหมทอมือย้อมสีธรรมชาติ, ชุดผลิตภัณฑ์ผ้าชิตทอมือลายไทยโบราณ, เครื่องแต่งกายพื้นเมือง, เสื้อโปกาเกอะญอ, เครื่องแต่งกายชนเผ่าชาวไทยภูเขา, กระเป๋าเนกประสงค์ปักลายและพรมอเนกประสงค์

 **อาหารและเครื่องดื่ม** น้ำผึ้งรักษิโลก, ทรายแดงน้ำผึ้ง, คุกกี้สิงคโปร์ปลาทุ, น้ำพริกปลาตุก, น้ำพริกลาบ, ซ็อกโกแลตบาร์, ไข่เค็มใบเตย, ข้าวเกรียบปรุงรสเห็ด ขนุน มันม่วง, น้ำผักเคลสกัดเย็น, ขนมปังกรอบผักเคล, ชาเขียว และชาใบชา้ว

 **กาแฟและชา** กาแฟดำ, เมล็ดกาแฟคั่ว และชาเลือดมังกร

 **ผลผลิตทางการเกษตร** ข้าวหอมมะลิแดง, เมล็ดพันธุ์พืช, ต้นอ่อนทานตะวันปลอดสารพิษ, ปลั๊บบอบแห้ง, เคพกูสเบอร์รีสดและแห้ง, แผ่นแปะแก้ปวดสมุนไพร, สมุนไพรสมุนไพรต้านไข้หวัด และยาดมน้ำพิมเสนกลิ่นเฟรชมินท์

 **สินค้าทั่วไป** ผลิตภัณฑ์ทำความสะอาดอเนกประสงค์, สบู่เหลว, สบู่มะขามน้ำผึ้ง, สมุนไพรไล่ยุง, ยาดมสมุนไพร และอุปกรณ์ตั้งทรงรองเท้าดูดซับกลิ่น

โครงการส่งเสริมโอกาสการเรียนรู้ที่ใช้ชุมชนเป็นฐาน เป็นการยกระดับทักษะอาชีพของผู้ด้อยโอกาสทั้งด้านทักษะฝีมือ ด้านการพัฒนาผลิตภัณฑ์ การตลาด โอกาสทางเศรษฐกิจ การต่อยอด และการสร้างมูลค่าเพิ่มให้กับฐานทรัพยากรชุมชน ด้วยการพัฒนาจากฐานความรู้ภูมิปัญญาที่มีอยู่เดิม ผสานกับเทคโนโลยีและนวัตกรรมสมัยใหม่ได้อย่างลงตัว

บทนำ

 ผลิตภัณฑ์หัตถกรรม

- ก.กก บึงกาฬ
ศูนย์ส่งเสริมการเรียนรู้ระดับอำเภอเมืองบึงกาฬ จังหวัดบึงกาฬ
- หัตถกรรมไม้แปรรูป
ชมรมเพื่อคนพิการจังหวัดเลย
- วังซา
วิสาหกิจชุมชนแปรรูปเกษตรอินทรีย์บ้านวังหินซา (กลุ่มกิจการเพื่อสังคม) จังหวัดหนองบัวลำภู
- สุขศิริ
วิสาหกิจชุมชนสุขศิริ จังหวัดลำพูน
- งานแฮนด์เมดจากเส้นพลาสติก ร้านวันดี
ศูนย์ประสานงานอาสาสมัครพัฒนาสังคมและความมั่นคงของมนุษย์เขตลาดพร้าว กรุงเทพมหานคร

 ผลิตภัณฑ์งานผ้า

- ก้อทุ้ง
วิสาหกิจชุมชนกลุ่มพัฒนาอาชีพผู้สูงอายุบ้านก้อทุ้ง จังหวัดลำพูน
- Kaitock Idea Craft
มหาวิทยาลัยราชภัฏอุดรธานี ศูนย์การศึกษาบึงกาฬ จังหวัดบึงกาฬ



	หน้า
● เดปอถู วิสาหกิจชุมชนสินค้าแม่แตदन้อย จังหวัดเชียงใหม่	18
● คนธรรมดาดี บริษัท อัครลักษณ์ จำกัด (กลุ่มกิจการเพื่อสังคม) จังหวัดหนองบัวลำภู	19
● KhwanSilkCrafts มูลนิธิวิญชุมชน จังหวัดสุรินทร์	20
● สีสันพันเผ่า เครือข่ายสุขภาพชาติพันธุ์บนพื้นที่สูง จังหวัดเชียงราย	21
● YO คนพิเศษวัยเก๋า ชมรมผู้ปกครองคนพิการทางสติปัญญา จังหวัดอ่างทอง	22
● เก๋อ.ลี.โพ วิสาหกิจชุมชนผ้าทอมือย้อมสีธรรมชาติ เซซูโหม่ Che Su Mo จังหวัดเชียงใหม่	23



ผลิตภัณฑ์อาหารและเครื่องดื่ม

● Vipawabee เครือข่ายคนเลี้ยงผึ้ง จังหวัดสุราษฎร์ธานี	25
● น้ำพริกโปล วิสาหกิจชุมชนแปรรูปใหญ่ปลาตุ๊กบึกอบบ้านโปล จังหวัดกาฬสินธุ์	26
● บ้านไร่ต้นฝัน วิสาหกิจชุมชนข้าวกล้องอินทรีย์ บ้านนาไผ่ จังหวัดแพร่	27
● ปัญญาปลูกฟาร์มสุข ชมรมผู้ปกครองคนพิการทางสติปัญญา จังหวัดสมุทรสาคร	28

หน้า

● น้ำผักเคลสกัดเย็นและขนมปังกรอบผักเคล มหาวิทยาลัยมหาจุฬาลงกรณราชวิทยาลัย จังหวัดพระนครศรีอยุธยา	29
● Cocoa Hills วิสาหกิจชุมชนกลุ่มแปรรูปชาอัสสัมป่ายาง จังหวัดเชียงราย	30
● ศรีไชยา เทศบาลตำบลลำปางหลวง จังหวัดลำปาง	31
● พริกน้ำรี ศูนย์ประสานงานเครือข่ายผู้ได้รับผลกระทบจากโครงการก่อสร้าง อ่างเก็บน้ำห้วยน้ำรี จังหวัดอุดรธานี	32
● Doi Maka วิสาหกิจชุมชนเกษตรทฤษฎีใหม่ตำบลดงมะดะ จังหวัดเชียงราย	33



ผลิตภัณฑ์กาแฟและชา

● เกษตรบนภู วิสาหกิจชุมชนเกษตรอินทรีย์ตำบลแม่ณาจร จังหวัดเชียงใหม่	35
● Somwang Coffee สถาบันเรียนรู้กาแฟชาวบ้านชาติพันธุ์ลุ่มน้ำแม่ยาวเชียงราย จังหวัดเชียงราย	36
● Akipu วิสาหกิจชุมชนเกษตรธรรมชาติสีชู จังหวัดเชียงใหม่	37



ผลิตภัณฑ์ทางการเกษตร

- ข้าวหอมมะลิแดงอินทรี
สหกรณ์การเกษตรพืชผักอินทรีย์หนองสนธิจำกัด จังหวัดสุรินทร์
- สามพี่น้อง
โรงพยาบาลกุดชุม จังหวัดยโสธร

หน้า

39

40



ผลิตภัณฑ์ทั่วไป

- Black BamShoes
วิสาหกิจชุมชนบ้านหัวทุ่งเชียงดาว จังหวัดเชียงใหม่
- สมุนไพรท่ามะไฟหวาน
วิสาหกิจชุมชนกลุ่มสมุนไพรอินทรีย์ ตำบลท่ามะไฟหวาน จังหวัดชัยภูมิ
- Chup Choo Jai
กลุ่มคนวัยใส จังหวัดเชียงใหม่
- สบู่มะขามน้ำผึ้งและต้นอ่อนทานตะวันปลอดสารพิษ
ชมรมเครือข่ายชวนพัฒนาจังหวัดนนทบุรี
- ยาดมสมุนไพร
ศูนย์การเรียนรู้กลุ่มเกษตรกรทฤษฎีใหม่บ้านตาเพชร จังหวัดสุรินทร์

42

43

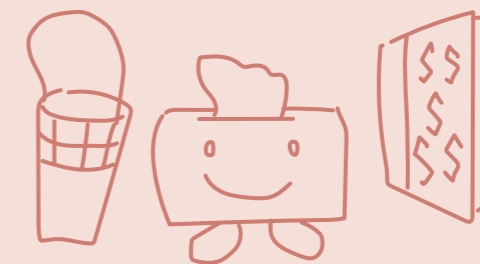
44

45

46



ผลิตภัณฑ์หัตถกรรม





ก.กก บึงกาฬ



กระเป๋าสานจากกกและฝ้าย

โครงการยกระดับหัตถกรรมไทยสู่สากล

ศูนย์ส่งเสริมการเรียนรู้ระดับอำเภอเมืองบึงกาฬ สำนักงานส่งเสริมการเรียนรู้ประจำจังหวัดบึงกาฬ

“ก.กก บึงกาฬ” บอกเล่าเรื่องราวและอัตลักษณ์ของชุมชนจังหวัดบึงกาฬ ผ่านการถักทอเสื่อจากภูมิปัญญา “ต้นกกและฝ้าย” ยกระดับงานฝีมือจากวัตถุดิบแปรรูปจากต้นกกสู่การพัฒนาเป็นผลิตภัณฑ์ที่สวยงามหลากหลายรูปแบบ อาทิ เสื่อ หมอน และกระเป๋าทรงต่าง ๆ วางจำหน่ายตลาดทั้งในชุมชนและภายนอกชุมชน โดยมีการยกระดับและพัฒนาผลิตภัณฑ์กระเป๋าเสื่อกรรูปแบบทันสมัยร่วมกับ “เซ็นทรัล ท่า” ภายใต้แบรนด์ Good Goods จำหน่ายในเครือเซ็นทรัล

ผลจากการดำเนินงานทำให้ชุมชนและชาวบ้านมีรายได้ที่เพียงพอต่อการเลี้ยงชีพ ส่งผลให้คุณภาพชีวิตดีขึ้น พร้อมส่งต่อความรู้อัตลักษณ์ของชุมชนให้กับเด็กและเยาวชนรุ่นลูกหลานในหลักสูตรท้องถิ่นร่วมกับโรงเรียนในพื้นที่ เพื่ออนุรักษ์ภูมิปัญญาของชุมชนให้คงอยู่สืบต่อไป



กระเป๋าทรงตั้ง 399 บาท



กระเป๋าลายชั้นหมากเบ็ง หูหวาย 599 บาท



กระเป๋าทรงรี 499 บาท



กระเป๋าลายชั้นหมากเบ็ง หูไม้ 499 บาท



ช่องทางจำหน่าย: ก.กก บึงกาฬ

Tel: 083-378-9393



หัตถกรรมไม้แปรรูป



โครงการยกระดับศูนย์เรียนรู้ และพัฒนาทักษะอาชีพบำบัดเพื่อคนพิการเลย

ชมรมเพื่อคนพิการจังหวัดเลย

ชมรมเพื่อคนพิการจังหวัดเลย ที่หนุนเสริมการเรียนรู้เพื่อประกอบอาชีพของคนพิการอย่างตอบโจทย์ความหลากหลายของบริบทชีวิต ด้วยการเปลี่ยนคำว่า “รอ ขอ หวัง” ให้เป็นการสร้างคุณค่าและความมั่นใจให้คนพิการได้ใช้พื้นที่ในการแสดงศักยภาพของตนเองอย่างเต็มที่ พร้อมยกระดับคุณภาพชีวิต ใช้ฐานทุนชุมชนและสิ่งใกล้ตัวมาสร้างอาชีพที่เกิดจากความมุ่งมั่นตั้งใจของคนพิการ เช่น การทำเกษตรอินทรีย์ การแปรรูปผลิตภัณฑ์แยมมัลเบอร์รี่ แยมมะละกอ และงานหัตถกรรมไม้แปรรูปที่วางโทรศัพท์ ที่ตั้งเทียนหอม กล่องกระดาษทิชชู เป็นต้น



ที่วางโทรศัพท์ 159 บาท



กล่องกระดาษทิชชู 159 บาท



ช่องทางจำหน่าย: ชมรมเพื่อคนพิการจังหวัดเลย

Tel: 089-540-8459





ตะกร้าสานเส้นพลาสติก และชาชงเห็ด 3 ชนิด

โครงการยกระดับผลิตภัณฑ์และเพิ่มมูลค่าจากวิถีภูมิปัญญาวังหินชาสุนาจังหวัด
วิสาหกิจชุมชนแปรรูปเกษตรอินทรีย์บ้านวังหินชา (กลุ่มกิจการเพื่อสังคม) จังหวัดหนองบัวลำภู

“ตะกร้าสานเส้นพลาสติก และชาชงเห็ด 3 ชนิด” ผลิตภัณฑ์ที่รังสรรค์ขึ้นจากภูมิปัญญาดั้งเดิมของชุมชนผสมผสานกับองค์ความรู้ใหม่ ภายใต้แบรนด์ “วังชา” จากชุมชนบ้านวังหินชา จังหวัดหนองบัวลำภู สานต่อคุณค่าและทักษะความเชี่ยวชาญดั้งเดิมของผู้สูงอายุในชุมชน บูรณาการการเรียนรู้เข้ากับรุ่นลูกหลานพัฒนาสู่อาชีพที่ทำได้ร่วมกัน อาทิ การเพาะเห็ดและแปรรูปเป็นผงชาเห็ด 3 ชนิด ได้แก่ เห็ดขอน เห็ดฟาง และเห็ดนางรม เป็นตัวช่วยในการบำรุงสุขภาพ นอกจากนี้ยังมีการทำตะกร้าสานจากเส้นพลาสติกของผู้สูงอายุ ทั้งยังช่วยสานสัมพันธ์จากการทำงานร่วมกันได้ทั้งครอบครัว โดยปู่ย่าตายายและพ่อแม่ทำหน้าที่เป็นผู้ผลิต ส่วนลูกหลานเติมเต็มเรื่องการตลาดออนไลน์ ที่สำคัญผู้สนใจสามารถออกแบบลวดลายของตะกร้าสานได้ด้วยตนเอง หรือให้ผู้ผลิตแบรนด์วังชาช่วยออกแบบลวดลายเอกลักษณ์เฉพาะตัวที่ไม่ซ้ำใครได้อีกด้วย



สมุดโน้ตปกผ้าทอมือยกดอก

โครงการเพาะกล้าครีเอเตอร์ชุมชนสร้างคนต่อยอดภูมิปัญญา
วิสาหกิจชุมชนสุขศิริ จังหวัดลำพูน

“สมุดโน้ตปกผ้าทอมือยกดอก” ผลิตภัณฑ์ที่เกิดจากการ “ค้นหาความเก่งและความอยาก” ในการสร้างอาชีพให้คนในชุมชนจากสิ่งเล็กๆ ที่ชอบให้เป็นอาชีพที่ใช่ ด้วยการนำต้นทุนที่มีอยู่ในชุมชน รวมถึงศักยภาพความสามารถของผู้ร่วมเรียนรู้มายกระดับผลิตภัณฑ์ให้มีคุณภาพ ได้มาตรฐาน และเข้ากับยุคสมัย ภายใต้แบรนด์ “สุขศิริ” ที่สื่อความหมายถึง ความสุขจากการทำดีและทุกคนมีส่วนร่วม เช่น สมุดโน้ตลายผ้าทอมือยกดอก สมุดโน้ตลายผ้าขาม้า นอกจากนี้วิสาหกิจชุมชนสุขศิริ ยังได้รวบรวมชุดความรู้และวิธีพัฒนาผลิตภัณฑ์ต่างๆ สำหรับผู้ที่สนใจสามารถใช้ชุดความรู้นี้ทดลองทำด้วยตนเอง หรือฝึกฝนเพื่อประกอบอาชีพได้ เช่น สร้อย สมุดโน้ต กระเป๋าถือ กล้องทิวจากเศษผ้า และพวงกุญแจดอกไม้ผ้า เป็นต้น



ช่องทางจำหน่าย:

วิสาหกิจชุมชนแปรรูปเกษตรอินทรีย์ บ้านวังหินชา

Tel: 065-117-1215



ช่องทางจำหน่าย:

สุขศิริ หน่วยจัดการเรียนรู้

Line Shop: สุขศิริ Shop ชุมชน

Tel: 089-850-3700





งานแฮนด์เมดจากเส้นพลาสติก

โครงการส่งเสริมการเรียนรู้เพื่อสร้างอาชีพแก่กลุ่มเปราะบางในชุมชนเขตลาดพร้าว ศูนย์ประสานงานอาสาสมัครพัฒนาสังคมและความมั่นคงของมนุษย์เขตลาดพร้าว กรุงเทพมหานคร

“งานแฮนด์เมดจากเส้นพลาสติก” ที่สอดประสานเข้ากันอย่างพิถีพิถัน จากทักษะฝีมือของผู้สูงอายุ คนว่างงาน คนพิการ และผู้ดูแลคนพิการในชุมชนเมืองในเขตพื้นที่ลาดพร้าว กรุงเทพมหานคร ที่ปรับตัวเรียนรู้และใช้ทุกโอกาสในการพัฒนาทักษะ เพื่อสร้างรายได้ร่วมกันในชุมชน กระทั่งเกิดเป็นผลิตภัณฑ์จักสานคุณภาพและมีความทนทาน โดยออกแบบและพัฒนาผลิตภัณฑ์ขึ้นมาให้ตอบโจทย์การใช้งานของผู้บริโภคในยุคปัจจุบัน อาทิ กระเป๋าถือที่มีสีสันสดใสและรูปทรงทันสมัย กระเป๋านาฬิกาที่ดัดรััดสำหรับใส่ขวดหรือแก้วน้ำ และตะกร้าใส่ของ เป็นต้น



ตะกร้าทรงกระบอก

200 บาท



กระเป๋าถือ

300 - 400 บาท



ตะกร้าพลาสติก

300 บาท



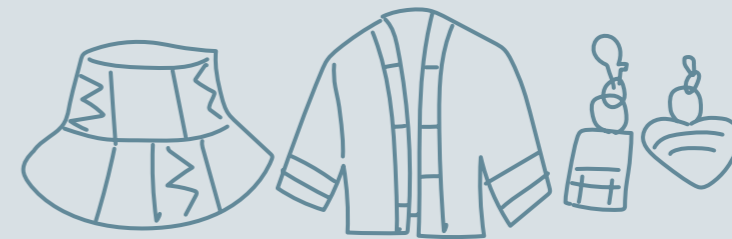
กระเป๋าใส่แก้วน้ำ

50 บาท

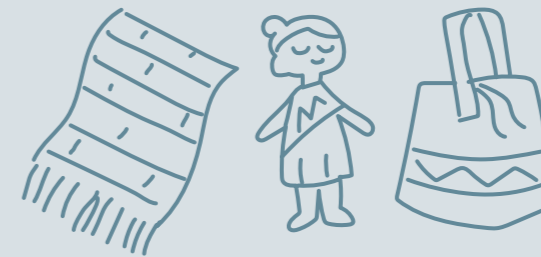


ช่องทางจำหน่าย: [วันดี โซครรัพย์ศิริชัย](#)

Tel: 099-348-6262, 096-796-8478



ผลิตภัณฑ์งานผ้า





ก้อทุ้ง



ผ้าทอสามสี

โครงการพัฒนาศูนย์การเรียนรู้ชุมชน เพื่อสร้างโอกาสและขยายการเรียนรู้ ชุมชนก้อทุ้ง
วิสาหกิจชุมชนกลุ่มพัฒนาอาชีพผู้สูงอายุบ้านก้อทุ้ง จังหวัดลำพูน

“ก้อทุ้ง” สัญลักษณ์ที่สื่อถึงการสืบสานคุณค่าภูมิปัญญาดั้งเดิมด้านการทอผ้าฝ้ายของผู้สูงอายุบ้านก้อทุ้ง อำเภอเถิน จังหวัดลำพูน เนื่องจากในชุมชนมีผู้สูงอายุเป็นจำนวนมาก ซึ่งล้วนแต่เป็นผู้มีทักษะพื้นฐานด้านการทอผ้า “ก้อทุ้ง” จึงเป็นกลไกที่คืนชีวิตชีวาให้กับผู้สูงอายุในชุมชน ยกย่องกระบวนการผลิตที่เป็นมิตรกับสิ่งแวดล้อม ตั้งแต่การปลูกและการย้อมสีธรรมชาติโดยไม่ใช้สารเคมี การกำจัดวัชพืชด้วยมือเพื่อลดมลภาวะทางสิ่งแวดล้อม อีกทั้งผ้าฝ้ายของก้อทุ้งยังมีจุดเด่นคือเป็น “ฝ้ายสามสี” คือ ขาว น้ำตาล และเขียว ซึ่งเป็นสีของเส้นใยฝ้ายตามธรรมชาติ ที่ปั่นและทอด้วยมือของคนในชุมชน ทั้งยังมีลวดลายโดดเด่น ทันสมัย แต่ยังคงความเป็นเอกลักษณ์และคุณค่าไว้ได้อย่างลงตัว



เครื่องแต่งกาย เริ่มต้นที่ 300 บาท



ผ้าพันคอ เริ่มต้นที่ 350 บาท



Kaitock Idea Craft



กระเป๋านกประสงค์ปีกลาย

โครงการพัฒนาแหล่งเรียนรู้เพื่อต่อยอดอาชีพและยกระดับแกนนำเศรษฐกิจชุมชน
มหาวิทยาลัยราชภัฏอุดรธานี ศูนย์การศึกษาบึงกาฬ จังหวัดบึงกาฬ

“Kaitock Idea Craft” ผลิตภัณฑ์ที่ส่งต่อเรื่องราวความเข้มแข็งและความมีเสน่ห์ของผ้าทอและกลุ่มชาติพันธุ์ในชุมชนบ้านไทยเจริญ ตำบลหอคำ อำเภอเมือง จังหวัดบึงกาฬ ที่มีการผสมผสานความรู้ทางวิชาการเข้ากับภูมิปัญญาการทอผ้าจากของชาติพันธุ์ลาวที่สืบทอดกันมาอย่างยาวนาน จนสามารถเพิ่มมูลค่าผ้าทอพื้นเมืองสู่ผลิตภัณฑ์ผ้าทอจากที่มีลวดลายที่สวยงามและมีความร่วมสมัย ทั้งยังยกระดับผลิตภัณฑ์ตั้งแต่การพัฒนาสีย้อมจากวัสดุธรรมชาติ เช่น สีเหลืองจากดอกดาวเรือง สีครามจากต้นครามที่เพาะปลูกโดยชุมชน รวมถึงมีการแปรรูปในหลากหลายรูปแบบ เช่น กระเป๋านกประสงค์ปีกลาย เครื่องแต่งกาย พวงกุญแจปลาปิ้ง และชุดตุ๊กตา เป็นต้น ซึ่งผลิตภัณฑ์พวงกุญแจปลาปิ้งยังได้รับการคัดเลือกให้เป็นหนึ่งในของฝากงานประชุม APEC ปี 2022 ที่ประเทศไทยเป็นเจ้าภาพอีกด้วย



พวงกุญแจปลาปิ้ง (ของฝากในงานประชุม APEC 2022) 159 บาท



กระเป๋านกประสงค์ปีกลาย 790 บาท



กระเป๋านกประสงค์ปีกลาย 490 บาท



กระเป๋านกประสงค์ปีกลาย 990 บาท



ช่องทางจำหน่าย: ก้อทุ้งโฮม Tel: 062-874-9555



ช่องทางจำหน่าย: Kaitock idea craft studio Tel: 085-189-6303





เดโปอู

โครงการผ้าทอ อาชีพ และสวัสดิการชุมชนเดโปอู การขยายผลสู่ครอบครัวสตรีปกาเกอญอบ้านสันม่วง
วิสาหกิจชุมชนสินค้าแม่แตดน้อย จังหวัดเชียงใหม่

ซัพพานคุณค่าของวิถีชีวิต ภูมิปัญญา และจิตวิญญาณของชาวปกาเกอญอ “เดโปอู” คือ การนำสายสะดือของเด็กทารกไปผูกกับต้นไม้ใหญ่ เชื่อมสายใยจิตวิญญาณของคนกับธรรมชาติให้ดูแลซึ่งกันและกัน “เดโปอู” จึงเป็นแบรนด์ผลิตภัณฑ์ที่สื่อถึง อัตลักษณ์ วัฒนธรรม วิถีชีวิต และตัวตนของผู้คนในบ้านแม่แตดน้อย จังหวัดเชียงใหม่ ได้อย่างน่าสนใจ อาทิ การพัฒนาผ้าทอพื้นเมืองของชาติพันธุ์ปกาเกอญอสู่เครื่องแต่งกาย กระเป๋า ยาม และพวงกุญแจ สรรค์สร้างลวดลายที่ไม่ซ้ำใคร นอกจากนี้ยังมีการพัฒนาผลิตภัณฑ์เพื่อการอุปโภคและบริโภคที่จำเป็นในชีวิตประจำวัน ได้แก่ น้ำยาซักผ้า น้ำยาล้างจาน ข้าวกล้องคอดย ข้าวไรซ์เบอร์รี่ ซึ่งผลิตภัณฑ์เล็ก ๆ เหล่านี้ได้เปลี่ยนรูปแปรร่างจากรายได้สู่ “กองทุนสวัสดิการร้านค้าชุมชน” ที่ทุกการซื้อขายในชุมชนจะนำรายได้ส่วนหนึ่งมาเก็บออมไว้เพื่อจัดสวัสดิการดูแลคุณภาพชีวิตคนในชุมชนต่อไป



เครื่องแต่งกาย เริ่มต้นที่
300-800 บาท



พวงกุญแจ
50 บาท



ข้าวกล้องคอดย
ข้าวไรซ์เบอร์รี่
35 บาท



ชุดผลิตภัณฑ์ผ้าชิตทอมือลายไทยโบราณ

โครงการ ศ.คนกลับใจ วิถีอาชีพเพื่อนาคต
บริษัท อัตลักษณ์ จำกัด (กลุ่มกิจการเพื่อสังคม) จังหวัดหนองบัวลำภู

“คนธรรมดี” บอกเล่าเรื่องราวของการให้โอกาส และเปิดพื้นที่ให้คนที่เคยก้าวพลาดมาร่วมเรียนรู้ และ “ลงมือทำ” สิ่งดี ๆ เพื่อสร้างคุณค่าให้ตัวเองอีกครั้ง ผ่านการพัฒนาผลิตภัณฑ์คุณภาพภายใต้แนวคิดในการแบ่งปันโอกาสให้กับ “ผู้ต้องปล่อย” ในเรือนจำกลางจังหวัดอุดรธานี โดยใช้กระบวนการเรียนรู้เพื่อปลดปล่อยทั้งเขา (ผู้ต้องโทษ) จากความคิดที่เคยด้อยค่าตัวเอง และปล่อยทั้งเรา (คนทำงาน และคนในชุมชน) จากอคติต่อผู้ต้องโทษให้สามารถยอมรับและทำงานร่วมกันได้ ซึ่งการปลดปล่อยในที่นี้คือ การเปิดพื้นที่ให้ผู้ต้องโทษได้แสดงศักยภาพ เรียนรู้ และพัฒนาทักษะต่าง ๆ โดยเฉพาะการตัดเย็บเครื่องแต่งกาย เช่น เสื้อแจ็กเกต หมวก กระเป๋า จากผ้าชิตทอมือผสานลายไทยโบราณ ทำให้ได้ผลิตภัณฑ์ที่โดดเด่น มีเอกลักษณ์ แต่ที่สำคัญคือ การติดตั้งทักษะเหล่านี้เป็นการเตรียมความพร้อมให้กับผู้ต้องโทษสำหรับการออกไปใช้ชีวิตร่วมกับคนในสังคมได้อย่างปกติสุข หลังได้รับการปล่อยตัว



เสื้อแจ็กเกต พร้อมซิปในอย่างดี
ขนาดมาตรฐาน S M L XL
1,950 บาท
สินค้าพร้อมเดออร์ ใช้เวลาตัดเย็บ
และจัดส่งภายใน 7-15 วัน



กระเป๋าทรง Bucket
ขนาด 5x8 นิ้ว
950 บาท



กระเป๋าถือ
ขนาด 12x14 นิ้ว
850 บาท



หมวก ขนาด 7-8 นิ้ว
550 บาท



ช่องทางจำหน่าย:
เดโปอู Manel Forest - บ้านแม่แตดน้อย Ban Mae Daet Noi

Tel: 098-756-5273



ช่องทางจำหน่าย:
ส่วนพัฒนาผู้ต้องขัง เรือนจำกลางอุดรธานี



อัตลักษณ์ Tel: 098-573-6867





KhwanSilkCrafts



ผ้าไหมทอมือย้อมสีธรรมชาติ

โครงการส่งเสริมการประกอบการผ้าไหมสร้างสรรค์ในกลุ่มแรงงานนอกระบบขาดโอกาส และขาดแคลนทุนทรัพย์สู่ตลาดเป็นธรรมพื้นที่จังหวัดสุรินทร์

มูลนิธิวัณชุมชน จังหวัดสุรินทร์

“KhwanSilkCrafts” แบรินด์ผ้าไหมคุณภาพสูงจากจังหวัดสุรินทร์ ที่มีเบื้องหลังความงามคือพัฒนาการเรียนรู้ของคนในชุมชน ตั้งแต่การทอผ้าและย้อมสีเคมีซึ่งส่งผลต่อสุขภาพคนในชุมชน มูลนิธิวัณชุมชนจึงค่อย ๆ ปรับ เปลี่ยนและยกระดับกระบวนการผลิตผ้าไหมสู่งานคราฟต์ ร่วมกับคนในชุมชน 3 กลุ่ม ได้แก่ เยาวชนนอกระบบการศึกษา แรงงานนอกระบบ และผู้สูงอายุ มาร่วมกันสืบสานภูมิปัญญา รังสรรค์ผ้าไหมที่เป็นเอกลักษณ์ แฝงไปด้วยเรื่องราววิถีชีวิตและภูมิปัญญาท้องถิ่นด้านการย้อมสีธรรมชาติ ทักษะการทอผ้าที่มีสวดลายบ่งบอกถึงอัตลักษณ์ท้องถิ่น จนสามารถเพิ่มคุณค่าและมูลค่าผลิตภัณฑ์ให้สามารถแข่งขันในตลาดได้



เริ่มต้นที่ **2,000-5,000 บาท**

ขึ้นอยู่กับขนาดและสวดลาย
สินค้าพร้อมส่งมีจำนวนจำกัด และสินค้าพรีออเดอร์



สีสันพันเผ่า



เครื่องแต่งกายชนเผ่า ชาวไทยภูเขา

โครงการส่งเสริมโอกาสทางการเรียนรู้และพัฒนาทักษะเยาวชนและแรงงานนอกระบบ บนฐานวัฒนธรรมชุมชนชาติพันธุ์

เครือข่ายสุขภาพชาติพันธุ์บนพื้นที่สูง จังหวัดเชียงราย

“สีสันพันเผ่า” เกิดจากแนวคิดของเครือข่ายสุขภาพชาติพันธุ์บนพื้นที่สูง ที่ต้องการส่งต่อเสน่ห์ของผ้าพื้นถิ่นชาติพันธุ์ต่าง ๆ ในจังหวัดเชียงราย ผ่านกระบวนการเรียนรู้ของคนในพื้นที่ที่ต้องการต่อยอดวิถีชีวิต ภูมิปัญญาสู่ผลิตภัณฑ์คุณภาพ โดยเฉพาะการตัดเย็บเครื่องแต่งกายที่สามารถสร้างมูลค่าเพิ่มด้วยการพัฒนากระบวนการออกแบบและแปรรูปผ้าให้มีความร่วมสมัย สามารถสวมใส่ได้ในชีวิตประจำวัน แต่ยังคงเอกลักษณ์และวัฒนธรรมของชาวไทยใหญ่ ลahu และวัฒนธรรมพื้นเมืองอื่น ๆ ให้กลายเป็นเครื่องแต่งกายพื้นเมืองที่ผู้บริโภคให้ความสนใจ



เครื่องแต่งกายพื้นเมืองเริ่มต้นที่ **250-2,500 บาท**

ขึ้นอยู่กับรูปแบบและสวดลาย



กระเป๋าผ้าตกแต่งลายมัง **250 บาท**



ช่องทางจำหน่าย: [f Khwansilkcrafts](#)

[Tel: 092-612-1444](#)



ช่องทางจำหน่าย: [f สีสันพันเผ่า เสื้อผ้าชนเผ่า ชาวไทยภูเขา](#)

[Tel: 089-433-8840](#)





YO คนพิเศษวัยเก๋า

พรมอเนกประสงค์

โครงการดำรงชีวิตจากภูมิปัญญากับการใช้เทคโนโลยีเป็นพื้นฐานของการมีอาชีพที่ยั่งยืนในยุคศตวรรษที่ 21
ชมรมผู้ประกอบการคนพิการทางสติปัญญา จังหวัดอ่างทอง

“พรมอเนกประสงค์” ผลิตภัณฑ์สร้างอาชีพ สร้างรายได้ ไปพร้อมกับการเยียวยาจิตใจให้กับคนพิการทางสติปัญญาและผู้ปกครองที่ต้องดูแลบุตรหลานอยู่ที่บ้านในพื้นที่จังหวัดอ่างทอง เป็นวัสดุเหลือทิ้งที่หาได้ง่ายจากเสื้อผ้าที่ไม่ใช้แล้วทั้งที่บ้านและโรงงานในชุมชน ผสานภูมิปัญญาด้านหัตถกรรมกับการพัฒนาเทคโนโลยีก็ทอเสื่อให้เป็นเครื่องทอพรมขนาดเล็ก เกิดเป็นอาชีพง่าย ๆ ทำได้ที่บ้านและทั้งครอบครัว ทั้งยังช่วยให้อ่าง ๆ คนพิการทางสติปัญญาได้ฝึกสมาธิและกล้ามเนื้อมัดเล็กไปพร้อมกัน



เริ่มต้นที่
50 บาท
สินค้าพรีออเดอร์



เก๋อ.สิ.โพ



ผ้าย้อมสีธรรมชาติ

โครงการพัฒนาศักยภาพและทักษะการทำอาชีพบนฐานวัฒนธรรมปกากะญอ เช ซู โหม่ (Che Su Mo)
วิสาหกิจชุมชนผ้าทอมือย้อมสีธรรมชาติ เชซูโหม่ Che Su Mo จังหวัดเชียงใหม่

“เก๋อ.สิ.โพ” เป็นเรื่องราวจากการเรียนรู้เพื่อยกระดับวิถีชีวิตของพี่น้องชาติพันธุ์ปกากะญอ ในอำเภอแม่วาง จังหวัดเชียงใหม่ ที่นำแนวคิดเรื่อง “คนกับป่าพึ่งพาอาศัยกันและกัน” เพื่อให้คนอยู่ร่วมกับธรรมชาติได้อย่างยั่งยืน ด้วยการพัฒนาผลิตภัณฑ์แปรรูปจากผ้าทอปกากะญอ ซึ่งมีจุดเด่นในเรื่องการย้อมสีธรรมชาติ โดยลวดลายและเฉดสีของผ้าแต่ละผืนจะสื่อความหมายแตกต่างกันไป เช่น **ลายพระอาทิตย์**สื่อถึงความสว่างไสว **ผ้าปักลูกเต๋าย**สื่อถึงการป้องกันภัยอันตราย **สีขาว**สื่อถึงความรักที่บริสุทธิ์หรือใช้กับเด็กสาวที่ยังไม่แต่งงาน **สีดำ**สื่อถึงความอดทนของผู้หญิง ฯลฯ เรียกได้ว่านอกจากเป็นผลิตภัณฑ์ที่เป็นมิตรกับสิ่งแวดล้อมแล้ว ผู้ซื้อยังใช้สื่อแทนความหมายดี ๆ ส่งถึงผู้รับได้อีกด้วย



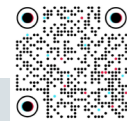
เสื่อปกากะญอ เริ่มต้นที่
1,000 – 2,000 บาท
ขึ้นอยู่กับการปักและลวดลาย



พวงกุญแจ
15 – 130 บาท



ซองผ้าใส่ช้อน ตะเกียบ
150 – 280 บาท



ช่องทางจำหน่าย:

🎧 ภูเขา งานปั้นศิลปะบำบัด

📞 Line: 0960034339

☎ Tel: 096-003-4339



ช่องทางจำหน่าย:

📘 CHE SU MO



📘 เก๋อ.สิ.โพ Kerleepo

☎ Tel: 098-121-4267, 086-185-4332





ผลิตภัณฑ์อาหารและเครื่องดื่ม



Vipawabee



Vipawabee

โครงการส่งเสริมครอบครัวที่นรู้สู่การสร้างพลังพัฒนาชุมชน
เครือข่ายคนเลี้ยงผึ้ง จังหวัดสุราษฎร์ธานี

“Vipawabee” น้ำผึ้งรักษโลกจากอำเภอวิภาวดี จังหวัดสุราษฎร์ธานี ผลิตจากความร่วมใจอนุรักษ์ป่าชุมชน 765 ไร่ พื้นที่เรียนรู้ที่มีความสมบูรณ์สำหรับการเรียนรู้ตลอดชีวิตของคนทุกช่วงวัย พร้อมทั้งฟื้นฟูการเลี้ยงผึ้งโพรงตามวิถีธรรมชาติ ภายใต้แนวคิด “**คนอยู่ร่วมกับป่า ป่าอยู่ร่วมกับคน**” และ “**คนอยู่ได้ ผึ้งอยู่รอด**” สู่การพัฒนาเป็นผลิตภัณฑ์ที่หลากหลายรูปแบบ อาทิ การทำผ้ามัดย้อม และการสร้างสรรค์ผลิตภัณฑ์ด้วยนวัตกรรม Eco Print

ผลการดำเนินงานสามารถสร้างอาชีพและรายได้ให้กับคนในชุมชน ทั้งยังยกระดับผู้สูงอายุให้เป็นปราชญ์ชุมชนถ่ายทอดองค์ความรู้และภูมิปัญญาท้องถิ่น ที่มากกว่าการเลี้ยงผึ้งให้ลูกหลานนำมาประยุกต์ใช้ในการประกอบอาชีพต่อไปได้ในชุมชน ซึ่งได้มีการพัฒนาองค์ความรู้ลงในหลักสูตร “**รักษถิ่นวิภาวดี**” เพื่อเป็นมรดกให้ลูกหลานในชุมชนได้เรียนรู้ต่อไป

	น้ำผึ้งรักษโลก 30 ml.	250 ml.		หมวกบักเก็ต		แก้วเก็บอุณหภูมิจ
	49 บาท	300 บาท		250 บาท		250 บาท
	180 ml.	300 ml.		เสื้ยูกาตะ		
	200 บาท	350 บาท		350 บาท		



น้ำพริกโปโล



น้ำพริกปลาตุก

โครงการเพิ่มขีดความสามารถในการประกอบอาชีพและสร้างรายได้ให้ยั่งยืนของกลุ่มผู้ด้อยโอกาสบ้านโปโล
วิสาหกิจชุมชนแปลงใหญ่ปลาตุกบึงกุ่มบ้านโปโล จังหวัดกาฬสินธุ์

น้ำพริกปลาตุก ภายใต้แบรนด์ “น้ำพริกโปโล” ผลิตภัณฑ์แปรรูปปลาตุกของชุมชนตำบลกมลาไสย อำเภอกมลาไสย จังหวัดกาฬสินธุ์ ที่ขึ้นชื่อเรื่องการเลี้ยงปลาตุก ด้วยบริบทที่เอื้อต่อการเพาะเลี้ยงที่อยู่ใกล้แหล่งน้ำ รวมไปถึงความใส่ใจในการควบคุมคุณภาพการเลี้ยง โดยเฉพาะการให้อาหารด้วยขยะอินทรีย์ควบคู่กับอาหารเม็ดที่ปลอดภัยจากสารเคมี ทำให้ปลาตุกเจริญเติบโตดี มีขนาดตัวใหญ่สมบูรณ์ ซึ่งได้รับการรับรองมาตรฐานจากศูนย์วิจัยและพัฒนาการเพาะเลี้ยงสัตว์น้ำจืดกาฬสินธุ์ เมื่อนำมาแปรรูปเป็นน้ำพริกจึงมีรสชาติอร่อย เหมาะกับการนำไปเป็นของฝากในช่วงเทศกาลต่าง ๆ



ปริมาณ 80 กรัม
35 บาท



ช่องทางจำหน่าย: น้ำพริกโปโล Tel: 065-928-3198



ช่องทางจำหน่าย: www.baanraitonfun.com



บ้านไร่ต้นฝัน ออร์แกนิกฟาร์ม Tel: 080-061-3332, 088-224-6551



บ้านไร่ต้นฝัน



ชาใบข้าวออร์แกนิก

โครงการชาใบข้าว สร้างอาชีพชุมชนอย่างยั่งยืน
วิสาหกิจชุมชนข้าวกล้องอินทรีย์ บ้านนาไผ่ จังหวัดแพร่

“ชาใบข้าว” จากแบรนด์ “บ้านไร่ต้นฝัน” เกิดขึ้นจากแนวคิดที่ต้องการสานต่อและยกระดับความรู้ของคนในชุมชนบ้านนาไผ่ จังหวัดแพร่ โดยการนำทักษะความรู้ ความเชี่ยวชาญด้านการปลูกข้าวมาผสมผสานกับกระแสความต้องการของผู้บริโภคที่รักสุขภาพ เกิดเป็นผลิตภัณฑ์ใหม่ที่เพิ่มมูลค่าจาก “ใบต้นข้าว” เป็น “ชาใบข้าว” ที่อุดมไปด้วยสารต้านอนุมูลอิสระหลายชนิด ลดความเสี่ยงในการเกิดโรคต่าง ๆ ชาใบข้าวจะมีกลิ่นหอมเป็นเอกลักษณ์เหมือนกลิ่นข้าวหอมมะลิ ดื่มง่าย ไม่ฝืดหรือขมเหมือนชาชนิดอื่น เหมาะกับผู้ที่อยากเริ่มต้นดื่มชา



ชาใบข้าวหอมมะลิ
ออร์แกนิก
180 บาท



ชาใบข้าวเหนียวดำ
ออร์แกนิก
180 บาท



ปัญญาปลูกฟาร์มสุข



ไข่เค็มใบเตยและคุกกี้สิงคโปร์ปลาทุ

โครงการยกระดับการเรียนรู้และพัฒนาทักษะอาชีพให้ผู้พิการและครอบครัว
สู่การเป็นศูนย์การเรียนรู้เพื่อบุคคลพิเศษ
ชมรมผู้ปกครองคนพิการทางสติปัญญา จังหวัดสมุทรสาคร

“ปัญญาปลูกฟาร์มสุข” ความสุขเล็ก ๆ ที่เริ่มต้นจาก “กระบวนการเรียนรู้ร่วมกัน” ระหว่างผู้ปกครองและลูกพิการทางสติปัญญา จังหวัดสมุทรสาคร ที่เริ่มต้นเรียนรู้จากอาชีพและวิถีวัฒนธรรมท้องถิ่น โดยออกแบบการเรียนรู้เพื่อพัฒนาสุขภาพจิตและทักษะอาชีพของผู้ปกครอง ควบคู่ไปกับการเสริมพัฒนาการทั้งด้านร่างกาย จิตใจ อารมณ์ และสังคมให้กับลูกไปพร้อมกัน จนเกิดเป็นผลผลิตจากฟาร์มสุขแห่งนี้ อาทิ ผักอินทรีย์ ไข่เค็มใบเตย และคุกกี้สิงคโปร์ปลาทุในเชิงไม้ไผ่ ปัจจุบันนอกจากผลิตภัณฑ์จากแบรนด์ปัญญาปลูกฟาร์มสุขที่สร้างอาชีพ สร้างรายได้ให้กับผู้ปกครองเด็กพิการทางสติปัญญาแล้ว ยังยกระดับสู่การเป็น “ศูนย์การเรียนรู้ปัญญาปลูกฟาร์มสุข” เพื่อทำหน้าที่ส่งต่อโอกาสและการเรียนรู้คุณภาพให้กับคนอื่น ๆ ในชุมชนต่อไป



ผักใบเขียวมากสรรพคุณ

น้ำผักเคลสกัดเย็น และขนมปังกรอบผักเคล

โครงการจิตอาสาจรรยาบรรณการรู้คิด การพัฒนาโมเดลนวัตกรรม समाอาชีวะของคนพิการทางสติปัญญา มหาวิทยาลัยมหาจุฬาลงกรณราชวิทยาลัย จังหวัดพระนครศรีอยุธยา

“น้ำผักเคลสกัดเย็น และขนมปังกรอบผักเคล” ผลผลิตที่เกิดขึ้นจากการเรียนรู้ร่วมกันใน “ครอบครัว” ที่พ่อแม่ต้องดูแลลูกพิการทางสติปัญญาในจังหวัดพระนครศรีอยุธยา โดยการจับเทรนด์รักสุขภาพของผู้บริโภคในปัจจุบัน มาพัฒนาให้เป็นอาชีพและรายได้สำหรับผู้ปกครอง ด้วยการออกแบบกระบวนการผลิตให้เป็นกระบวนการเรียนรู้ที่ช่วยเสริมสร้างพัฒนาการของลูก ๆ ควบคู่ไปกับการสร้างอาชีพและรายได้ โดยนำ “ผักเคล” ซึ่งเป็นผักใบเขียวมากสรรพคุณ อุดมทั้งไฟเบอร์และโพแทสเซียมสูง มาแปรรูปเป็นน้ำผักสกัดเย็นผสมกับสับปะรดและแอปเปิ้ลเขียวที่มีวิตามินสูง เด็กดื่มได้ ผู้ใหญ่ดื่มดี นอกจากนี้ยังมีขนมปังกรอบผักเคล ซึ่งเป็นผลิตภัณฑ์ตัวช่วยสำหรับผู้ที่ไม่ทานผักให้ได้ลิ้มลองรสชาติผักเคลอย่างเพลิดเพลิน





Cocoa Hills



Craft Chocolate & Cocoa

โครงการส่งเสริมและพัฒนากลุ่มผู้ปลูกชาอัสสัมและโกโก้
 วิทยาลัยชุมชนกลุ่มแปรรูปชาอัสสัมปายาง จังหวัดเชียงราย

“Cocoa Hills” พลิกโฉมโกโก้ด้อยสู่การแปรรูปผลิตภัณฑ์ที่ตอบโจทย์ผู้บริโภค โดยฝีมือของชาวบ้านชุมชนดอยตุง อำเภอมะป้าหลวง จังหวัดเชียงราย ที่นำจุดเด่นคือ “ต้นชาและโกโก้” พืชเศรษฐกิจขึ้นชื่อในพื้นที่มาพัฒนาต่อยอดให้กลายเป็นผลิตภัณฑ์ที่เข้าถึงเทรนด์ของผู้บริโภคที่รักษ์สิ่งแวดล้อม ที่ทำให้ผลิตภัณฑ์ Cocoa Hills มีความโดดเด่นแตกต่างจากแหล่งอื่นคือ เป็นการเพาะปลูกร่วมกับป่า เน้นความเป็นเกษตรอินทรีย์ ที่ยังคงแนวคิดการอนุรักษ์ป่าชุมชน จนกลายเป็นจุดขายสำคัญ นอกจากชาและโกโก้ของที่นี่จะมีรสชาติกลมกล่อมแล้ว ยังมีกลิ่นหอมอ่อน ๆ ของผลไม้ป่าและดอกไม้ป่าร่วมด้วย



โกโก้ชนิดแผ่นบาร์
 100 บาท



โกโก้ชนิดผงขนาด 200 กรัม
 150 บาท



ศรีไชยา



ข้าวเกรียบปรุงรสเห็ด ขนุน และมันม่วง

โครงการพัฒนาความรู้และทักษะอาชีพเยาวชนและแรงงานนอกระบบตำบลลำปางหลวง
 เทศบาลตำบลลำปางหลวง จังหวัดลำปาง

“ศรีไชยา” เป็นแบรนด์ผลิตภัณฑ์ที่เกิดจากการสร้างพื้นที่เรียนรู้เพื่อสร้างอาชีพและรายได้ให้กับคนทุกช่วงวัยในพื้นที่เทศบาลตำบลลำปางหลวง อำเภอกะเคา จังหวัดลำปาง โดยนำเห็ดนางฟ้าที่ชุมชนร่วมกันปลูกมาแปรรูปเป็นข้าวเกรียบที่มีการพัฒนากระบวนการเรียนรู้เป็นศาสตร์ท้องถิ่นที่ยืดหยุ่นและยั่งยืนอย่าง “HETT หรือ เห็ด” มาส่งเสริมการเรียนรู้ระหว่างผู้สูงอายุและเยาวชนในชุมชน เพื่อเสริมสร้างทักษะชีวิตและอาชีพ ภายใต้แนวคิด Health-Education-Talent-Tradition เพื่อเสริมสร้างทักษะชีวิตและอาชีพ ทั้งยังช่วยยกระดับผู้สูงอายุขึ้นมาเป็นปราชญ์ชุมชน โดยผลิตภัณฑ์ที่เกิดขึ้นไม่ได้มีเพียงข้าวเกรียบปรุงรสเห็ด แต่ยังพัฒนาต่อยอดผลิตภัณฑ์ข้าวเกรียบรสชาติต่าง ๆ จากวัตถุดิบที่มีในท้องถิ่นอย่างขนุนและมันม่วง ซึ่งเป็นการเพิ่มมูลค่าให้กับพืชผลทางการเกษตรอีกทางหนึ่ง



ข้าวเกรียบทอด 50 กรัม
 15 บาท

ข้าวเกรียบทอด 100 กรัม
 25 บาท
 สินค้าพร้อมเดอร์



ข้าวเกรียบแบบไม่ทอด 250 กรัม
 50 บาท
 สินค้าพร้อมเดอร์



ช่องทางจำหน่าย: [Facebook: Cocoa Hills](#)

[Tel: 080-135-4664](#)



ช่องทางจำหน่าย: [Line: ศรีไชยา](#)

[Tel: 093-235-1673](#)





ใครชิมต้องว่าเด็ด อร่อยเปิดพริกน้ำรี

โครงการส่งเสริมการเรียนรู้ สู่การยกระดับอาชีพน้ำพริกจากพริกแกงชุมชนตำบลน้ำหมัน
ศูนย์ประสานงานเครือข่ายผู้ได้รับผลกระทบจากโครงการก่อสร้างอ่างเก็บน้ำห้วยน้ำรี จังหวัดอุดรธานี

“พริกน้ำรี” ผลิตภัณฑ์น้ำพริกที่เกิดขึ้นจากความตั้งใจของชาวบ้านชุมชนตำบลน้ำหมัน อำเภอท่าปลา จังหวัดอุดรธานี ที่ต้องการสร้างอาชีพ สร้างรายได้ให้คนในชุมชน ด้วยการคัดสรรวัตถุดิบที่มีอยู่ในชุมชน เช่น ข่า พริก มะแขว่น ควบคู่ไปกับการจัดสรรพื้นที่เพื่อควบคุมมาตรฐานการเพาะปลูกให้ปราศจากสารเคมี ผสานกับภูมิปัญญาการทำน้ำพริกแบบดั้งเดิมที่สืบทอดจากรุ่นสู่รุ่น นำมารังสรรค์จนเกิดเป็นผลิตภัณฑ์น้ำพริก 3 ชนิด ได้แก่ น้ำพริกข่า น้ำพริกปลา และพริกแกง ที่มีรสชาติเป็นเอกลักษณ์เฉพาะตัว



กระปุก
59 บาท



น้ำผึ้งและกระชายดำดองน้ำผึ้ง

โครงการสร้างทักษะอาชีพจากการเลี้ยงผึ้งโพรงป่าธรรมชาติเพื่อสร้างสมดุลสิ่งแวดล้อม
ในกลุ่มแรงงานนอกระบบ
วิสาหกิจชุมชนเกษตรทฤษฎีใหม่ตำบลดงมะดะ จังหวัดเชียงราย

“น้ำผึ้งและกระชายดำดองน้ำผึ้ง” ที่เกิดจากการนำแนวคิดเกี่ยวกับเกษตรทฤษฎีใหม่และเกษตรปลอดภัย มาใช้เป็นแนวทางการเพาะปลูก และนำไปสู่การแปรรูปผลผลิตทางการเกษตรที่มีคุณภาพของจังหวัดเชียงราย ภายใต้แบรนด์ “Doi Maka” เช่น น้ำผึ้ง ที่มาจากน้ำผึ้งป่าเดือน 5 ที่ 1 ปี จะเก็บได้เพียง 1 ครั้ง เท่านั้น นอกจากนี้ยังมีผลิตภัณฑ์แปรรูป กระชายดำดองน้ำผึ้งที่มีสรรพคุณช่วยให้ระบบหมุนเวียนเลือดดีขึ้น บำรุงผิวพรรณ และชะลอวัย โดยผลิตภัณฑ์ทั้ง 2 ชนิด ยังเป็นผลิตภัณฑ์ที่เป็นมิตรต่อสิ่งแวดล้อมอีกด้วย



น้ำผึ้งขวด 750 cc.
250 บาท



กระชายดำดองน้ำผึ้ง 50 กรัม
200 บาท





ผลิตภัณฑ์กาแฟและชา



กาแฟ "เกษตรบนภู"

โครงการนวัตกรรมการแปรรูปไม้ผลเมืองหนาว

วิสาหกิจชุมชนเกษตรอินทรีย์ตำบลแม่นาจร จังหวัดเชียงใหม่

"เกษตรบนภู" แบรินด์ที่เกิดขึ้นจากแนวคิด "อยู่กับป่า รักษาป่า" ของชาวบ้านตำบลแม่นาจร อำเภอแม่แจ่ม จังหวัดเชียงใหม่ ที่มีวิถีชีวิตอยู่ร่วมกับป่า มีการดูแลรักษาทรัพยากรชุมชนตั้งแต่ต้นน้ำ ลำธาร ผืนป่า เนื่องจากผืนป่าเป็นแหล่งที่มาของรายได้ โดยเฉพาะกาแฟ ดังคำกล่าวที่ว่า "ที่ไหนมีกาแฟ ที่นั่นมีป่า" คนในชุมชนจึงหันมาร่วมกันอนุรักษ์ป่าเพื่อรักษาอาชีพของตนเอง ด้วยความมุ่งมั่นของคนในชุมชนทำให้พื้นที่บ้านนาจรไม่ได้มีดีแค่เมล็ดกาแฟเท่านั้น แต่ยังมีผลไม้เมืองหนาวอินทรีย์ของดีขึ้นชื่อ ที่ถูกยกระดับด้วยการผสมผสานความรู้ของคน 2 วัยในชุมชนให้มาร่วมกันออกแบบกระบวนการเรียนรู้ และหาแนวทางการเพาะปลูก ที่จะช่วยรักษาคุณภาพและมาตรฐานผลิตภัณฑ์ เช่น เมล็ดกาแฟ และพืชผักผลไม้อบแห้งตามฤดูกาล



เมล็ดกาแฟคั่ว 250 กรัม

200 บาท



ลูกพลับอบแห้ง 300 กรัม

150 บาท



แคพซูลเบอร์รี่อบแห้ง 10 กรัม

35 บาท



ช่องทางจำหน่าย: [f](#) เกษตรบนภู

[Tel:](#) 082-896-6752



เมล็ดกาแฟคั่ว และชาเลือดมังกร

โครงการเรียนรู้ป่ากาแฟต้นแบบชุมชนชาติพันธุ์ เพื่อเศรษฐกิจและสิ่งแวดล้อมสู่เกษตรกรเยาวชนเชียงราย สถาบันเรียนรู้กาแฟชาวบ้านชาติพันธุ์ลุ่มน้ำแม่ยาวเชียงราย จังหวัดเชียงราย

“Somwang Coffee” สะพานเชื่อมการทำงานระหว่างเยาวชน วัยแรงงาน และผู้สูงอายุชุมชนบ้านสองแควพัฒนา จังหวัดเชียงราย ทั้งยังเชื่อมโยงให้เกิดพื้นที่สีเขียว เชื่อมความเข้มแข็งให้กับครอบครัวและชุมชน รวมถึงเชื่อมพื้นที่สร้างสรรค์ให้เยาวชนสามารถต่อยอดสร้างอาชีพในชุมชนได้อย่างหลากหลาย โดยไม่ต้องออกไปทำงานนอกพื้นที่ ผ่านการปลูกและแปรรูป “กาแฟ” ที่เป็นสะพานสร้างเศรษฐกิจหมุนเวียนในชุมชน เชื่อมให้เกิดการท่องเที่ยว และสายพานอาชีพอื่น ๆ รวมถึง “ชาเลือดมังกร” พิษภูมิปัญญาที่อยู่คู่กับชุมชนมาช้านาน ซึ่งชาวบ้านนิยมรับประทานหลังคลอดบุตร เพื่อช่วยให้ระบบการหมุนเวียนเลือดดีขึ้น



เมล็ดกาแฟคั่ว 200 กรัม

200 บาท

เมล็ดกาแฟคั่ว 1,000 กรัม

800 บาท



ชาเลือดมังกร 50 กรัม

250 บาท

ชาเลือดมังกร 1,000 กรัม

3,000 บาท



เมล็ดกาแฟคั่ว

โครงการยกระดับผลิตภัณฑ์และกาแฟพิเศษ อำเภอเวียงแหง วิสาหกิจชุมชนเกษตรธรรมชาติสีชู ตำบลเมืองแหง จังหวัดเชียงใหม่

“Akipu” กาแฟคุณภาพดีจากวิสาหกิจชุมชนเกษตรธรรมชาติสีชู ตำบลเมืองแหง อำเภอเวียงแหง จังหวัดเชียงใหม่ ด้วยคุณสมบัติของพื้นที่ปลูกกาแฟที่มีความสูงถึง 1,400 – 1,600 เมตรจากระดับน้ำทะเล เป็นหนึ่งในพื้นที่ไม่กี่แห่งในประเทศไทยที่เหมาะสมแก่การปลูกกาแฟ ทำให้ได้รับการการันตีจาก Specialty Coffee Association of Thailand สมาคมกาแฟไทยพิเศษว่าเป็นกาแฟที่มีคุณภาพและรสชาติกลมกล่อม นอกจากนี้จะมีเมล็ดกาแฟที่พร้อมจำหน่ายแล้ว ยังมีร้านกาแฟชื่อ “Akipu Coffee” สำหรับรองรับนักท่องเที่ยวให้ได้ลิ้มลองกาแฟคุณภาพของจังหวัดเชียงใหม่



เมล็ดกาแฟคั่ว เริ่มต้นที่

180-250 บาท

ขึ้นอยู่กับเมล็ด และรูปแบบการคั่วของกาแฟ



กาแฟดริปแบบกล่อง

125 บาท

1 กล่อง บรรจุ 5 ซอง



ช่องทางจำหน่าย: [f Somwang Coffee farm.](#)

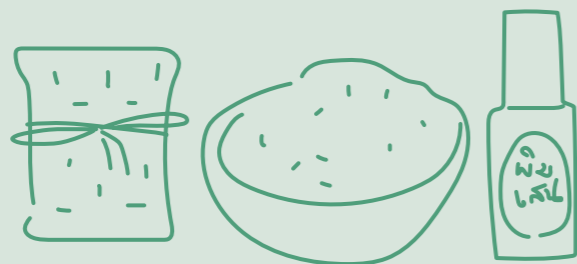
[Tel: 081-111-3577](#)



ช่องทางจำหน่าย: [f Akipu Coffee](#)

[Tel: 063-984-4777](#)





ผลิตภัณฑ์ทางการเกษตร



เกษตรอินทรีย์หนองสนิท

ข้าวหอมมะลิแดงอินทรีย์

โครงการพัฒนายกระดับและขยายผลการเรียนรู้ เกษตรอินทรีย์แบบครบวงจรอำเภอจอมพระ
สหกรณ์การเกษตรพืชผักอินทรีย์หนองสนิทจำกัด จังหวัดสุรินทร์

ชุมชนหนองสนิท อำเภอจอมพระ จังหวัดสุรินทร์ แก้ปัญหานักเรียนและประชาชนในพื้นที่ขาดแหล่งอาหารคุณภาพ จึงรวมกลุ่มเกษตรกรเพื่อปลูกผักอินทรีย์จนกระทั่งได้รับมาตรฐาน Organic Thailand จากการดำเนินงานภายใต้สหกรณ์การเกษตรพืชผักอินทรีย์หนองสนิท จำกัด ปัจจุบันคนในชุมชนเกิดการเรียนรู้จนกระทั่งสามารถยกระดับสู่การเป็น “**วิสาหกิจชุมชนธนาคารพืชผักบ้านสำโรง**” ที่สามารถต่อยอดการผลิตไปสู่สินค้าเกษตรคุณภาพหลายชนิด โดยหนึ่งในสินค้าที่คนในชุมชนภาคภูมิใจคือ “**ข้าวหอมมะลิแดงอินทรีย์**” ปัจจุบัน ชาวบ้านตำบลหนองสนิทมีรายได้ที่มั่นคงจากการจำหน่ายผักอินทรีย์ และข้าวหอมมะลิแดงอินทรีย์ ให้กับร้านค้าชุมชน โรงพยาบาล โรงเรียน รวมถึงท็อปส์ ซูเปอร์มาร์เก็ต ส่งผลให้คุณภาพชีวิตของคนในชุมชนดีขึ้นแล้ว วิสาหกิจชุมชนธนาคารพืชผักบ้านสำโรงยังคงกลายเป็นแหล่งเรียนรู้และเป็นพื้นที่ในการส่งต่อโอกาสการเรียนรู้ที่ยืดหยุ่นให้กับคนทุกช่วงวัยในพื้นที่ต่อไป



ข้าวหอมมะลิแดง
1 กิโลกรัม

80 บาท



ช่องทางจำหน่าย: [f](#) วิสาหกิจชุมชนธนาคารพืชผักบ้านสำโรง

[Tel:](#) 085-275-2882



แผ่นแปะแก้ปวดสมุนไพร สมุนไพรสมุนไพรสมุนไพร ยาตมน้ำพิมเสนกลิ่นเฟรชมินท์

โครงการปลูกสมุนไพรอินทรีย์เพื่อสร้างรายได้แก่ผู้ด้อยโอกาส
โรงพยาบาลกุดชุม จังหวัดยโสธร

“สามพี่น้อง” เกิดจากการพลิกฟื้นสมุนไพรพื้นบ้านให้มีมูลค่าเพิ่มขึ้น ผ่านการส่งเสริมการเรียนรู้ในพื้นที่ 3 ตำบล ในอำเภอกุดชุม จังหวัดยโสธร ได้แก่ นาโส โนนเปือย และกำแมด ซึ่งเป็นแหล่งผลิตสมุนไพรครบวงจร ตั้งแต่ปลูก แปรรูป และจำหน่าย ซึ่งเป็นจุดเริ่มต้นเรียนรู้เพื่อยกระดับคุณภาพชีวิตจากการมองหาต้นทุนในชุมชน ทั้งทรัพยากรมนุษย์ องค์ความรู้ สิ่งแวดล้อม และร่วมกันสืบสานภูมิปัญญาด้วยการนำสมุนไพรท้องถิ่นมาแปรรูปเป็น “แผ่นแปะแก้ปวดสมุนไพร สมุนไพรสมุนไพรสมุนไพร และยาตมน้ำพิมเสนกลิ่นเฟรชมินท์” ที่มีกระบวนการผลิตที่ปลอดภัยตามมาตรฐานโรงพยาบาลกุดชุม ทั้งยังสร้างอาชีพ สร้างรายได้ให้กับผู้สูงอายุในชุมชนอีกด้วย



แผ่นแปะแก้ปวดสมุนไพร
สมุนไพรสมุนไพรสมุนไพร

35 บาท



ยาตมน้ำพิมเสน
กลิ่นเฟรชมินท์

25 บาท



ผลิตภัณฑ์ทั่วไป



ช่องทางจำหน่าย: สมุนไพรสามพี่น้อง

Tel: 087-655-6297





Black BamShoes



อุปกรณ์ดับกลิ่นรองเท้าดูดซับกลิ่น

โครงการพัฒนาศูนย์เรียนรู้และขยายผลการจัดการเรียนรู้ภูมิปัญญาท้องถิ่น (สานกล้วย) ชุมชนบ้านหัวทุ่งเชียงดาว

วิสาหกิจชุมชนบ้านหัวทุ่งเชียงดาว จังหวัดเชียงใหม่

“ถ่านหัวทุ่ง เศษสานกล้วย ช่วยดับกลิ่นโลก” ผลผลิตจากเส้นทางการเรียนรู้ของชาวชุมชนบ้านหัวทุ่งเชียงดาว จังหวัดเชียงใหม่ ซึ่งมีอาชีพสานกล้วยตั้งแต่อดีตจนถึงปัจจุบัน ส่งผลให้ในทุก ๆ เดือนจะมีเศษตอกจากงานจักสานกว่า 1,000 กิโลกรัมต่อครัวเรือน ซึ่งมีจำนวนมากว่า 10 ครัวเรือนในชุมชน จึงเกิดแนวคิดนำเศษวัสดุเหลือใช้เหล่านี้มาเพิ่มมูลค่าด้วยการเผาเป็นถ่านและนำมาแปรรูปเป็นผลิตภัณฑ์เพื่อสร้างอาชีพ สร้างรายได้ให้กับชุมชน เกิดเป็นผลิตภัณฑ์แบรนด์ “Black BamShoes” อุปกรณ์ดับกลิ่นรองเท้าดูดซับกลิ่นอับชื้น ที่ใช้งานง่าย ทำให้อุปกรณ์รองเท้ามีทรงสวยงามและไร้กลิ่นกวนใจ



แบบกล่อง
99 บาท
บรรจุ 2 คู่



แบบซอง
59 บาท
บรรจุ 1 คู่



ช่องทางจำหน่าย:
☑️ ถ่านดูดกลิ่นหลากหลายารมณ์ By หัวทุ่งเชียงดาว



☑️ บ้านหัวทุ่ง อ.เชียงดาว
☎️ Tel: 093-130-8526



42



ช่องทางจำหน่าย: ☑️ สมุนไพรอินทรีย์ท่ามะไฟหวาน ☑️ Herbfarm (เฮอร์บฟาร์มออร์แกนิก)
☎️ Herbfarm (เฮอร์บฟาร์มออร์แกนิก) ☎️ Tel: 082-593-6553



สมุนไพรท่ามะไฟหวาน

ผลิตภัณฑ์คุณภาพจากสมุนไพรอินทรีย์

โครงการพัฒนาอาชีพเพื่อสร้างรายได้จากสมุนไพรอินทรีย์ครบวงจร โดยวิสาหกิจชุมชนกลุ่มสมุนไพรอินทรีย์ ตำบลท่ามะไฟหวาน จังหวัดชัยภูมิ

“สมุนไพร” ทรัพยากรพื้นถิ่นที่มีคุณค่าในตำบลท่ามะไฟหวาน อำเภอแก้งคร้อ จังหวัดชัยภูมิ วิสาหกิจชุมชนกลุ่มสมุนไพรอินทรีย์ ตำบลท่ามะไฟหวาน จึงใช้ฐานทุนทรัพยากรนี้สร้างการเรียนรู้ให้กับคนในชุมชนอย่างตอบโจทย์บริบทชีวิต ไม่ว่าจะเป็นการใช้สมุนไพร รักษาโรคอย่างถูกวิธี การเพาะปลูกในระบบอินทรีย์ 100 เปอร์เซ็นต์ และการแปรรูปสมุนไพรเพื่อสร้างอาชีพและรายได้ โดยผลิตภัณฑ์จากแบรนด์ “สมุนไพรท่ามะไฟหวาน” ยังได้รับการรับรองจากสำนักงานคณะกรรมการอาหารและยา (อย.) เช่น ยาหม่อง ยาน้ำมันเขียว สบู่เหลวสมุนไพร ขมิ้นชันแปรรูป เป็นต้น ถือเป็นผลิตภัณฑ์ที่เป็นมิตรกับผู้ผลิตและผู้บริโภคอย่างแท้จริง



สบู่เหลว 100 cc.
48 บาท
สบู่เหลว 300 cc.
188 บาท
สบู่เหลว 500 cc.
198 บาท



น้ำมันเขียว 5 cc.
20 บาท
น้ำมันเขียว 8 cc.
45 บาท
น้ำมันเขียว 15 cc.
50 บาท



43



Chup Choo Jai



ผลิตภัณฑ์ทำความสะอาดอเนกประสงค์

โครงการพัฒนาทักษะชีวิตพ่อแม่วัยรุ่น จังหวัดเชียงใหม่
กลุ่มคนวัยใส จังหวัดเชียงใหม่

“Chup Choo Jai หรือ ชูชูใจ” คือเรื่องราวที่เป็นมากกว่าผลิตภัณฑ์ แต่ Chup Choo Jai ถูกพัฒนาขึ้นให้เป็นกลไกหนึ่งในการดูแลคุณภาพชีวิตของพ่อแม่วัยรุ่นและลูกน้อยในพื้นที่จังหวัดเชียงใหม่ ผ่านกระบวนการเรียนรู้ที่ตอบโจทย์ความต้องการชีวิตของแม่วัยรุ่นในด้านทักษะอาชีพ เพื่อการมีรายได้ ลดรายจ่าย สุขอนามัย พัฒนาการของลูก และคุณภาพชีวิตของครอบครัว ด้วยการพัฒนาผลิตภัณฑ์ทำความสะอาดอเนกประสงค์ที่มีความอ่อนโยน และปลอดภัยต่อผู้ใช้ทั้งเด็กเล็ก และสัตว์เลี้ยง ซึ่งรายได้จากการจำหน่ายจะนำผลกำไรส่วนหนึ่งเข้าสู่กองทุนสวัสดิการ เพื่อใช้ประโยชน์ในการดูแลครอบครัวสมาชิกพ่อแม่วัยรุ่น

น้ำยาล้างจาน 500 ml.
ปลัก 60 ส่ง 50 บาท

น้ำยาล้างจาน 1,000 ml.
ปลัก 120 ส่ง 110 บาท

น้ำยาล้างห้องน้ำ 1,000 ml.
ปลัก 90 ส่ง 83 บาท

สบู่ซักผ้า
ปลัก 35 ส่ง 30 บาท

สบู่ฟอมน้ำมือ 400 ml.
ปลัก 120 ส่ง 110 บาท

น้ำยาถูพื้น 1,000 ml.
ปลัก 100 ส่ง 95 บาท

เจลอาบน้ำ 200 ml.
ปลัก 100 ส่ง 95 บาท



เครือข่ายชวนพัฒนา



สบู่ชะมบน้ำผึ้งและต้นอ่อนทานตะวันปลอดสารพิษ

โครงการสร้างสังคมแห่งการเรียนรู้ฟื้นฟูคุณค่าวิถีชุมชนคนนนทบุรี
ชมรมเครือข่ายชวนพัฒนาจังหวัดนนทบุรี

ผลิตภัณฑ์จากวิถีชีวิตของ “ชมรมเครือข่ายชวนพัฒนา” ที่สร้างพื้นที่เรียนรู้ให้กับคนทุกช่วงวัยในชุมชนกิ่งเมืองจังหวัดนนทบุรี เริ่มต้นจากการส่งเสริมโอกาสเพื่อสร้างอาชีพจากฐานทุนชุมชน นำวิถีการทำเกษตรอินทรีย์มาออกแบบกระบวนการเรียนรู้ให้สอดคล้องกับบริบทชีวิตคนเมือง รวมทั้งยกระดับต่อยอดภูมิปัญญาวิถีชีวิตดั้งเดิมของคนในพื้นที่ให้เป็นอาชีพเสริม เช่น การปลูกผักผลไม้อินทรีย์ในพื้นที่จำกัด การเพาะต้นอ่อนทานตะวัน และแปรรูปผลิตภัณฑ์จากวัตถุดิบธรรมชาติ เช่น สบู่ชะมบน้ำผึ้ง สบู่ยานาง ที่ทำได้ง่าย ลงทุนน้อย โดยกระบวนการเรียนรู้จะมีผู้รู้ในชุมชนให้คำแนะนำ และมีแกนนำในพื้นที่คอยดูแลช่วยเหลือ ทั้งยังได้ทำกิจกรรมร่วมกันในครอบครัว เกิดเป็นอาชีพและรายได้เสริมง่าย ๆ จากริมรั้วบ้าน

สบู่ชะมบน้ำผึ้ง
25 บาท

ต้นอ่อนทานตะวัน
ปลอดสารพิษ
25 บาท



ช่องทางจำหน่าย: Chup Choo Jai ชูชูใจ Tel: 062-359-4796



ช่องทางจำหน่าย: Tel: 064-272-2386 (ติดต่อคุณสุบิน)



